

Streifeneder

Orthopädische
Produktion & Vertrieb

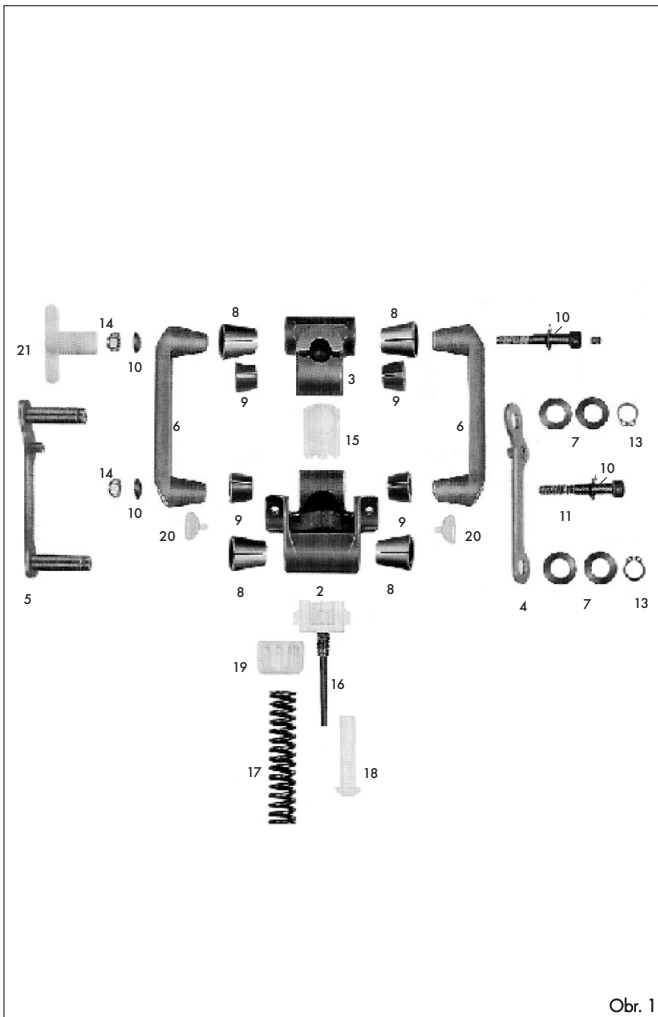
3A54

< 100 kg/220 liber

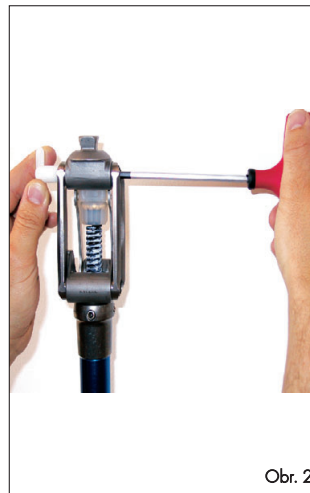
Modulární kolenní kloub



F. G. Streifeneder KG • Moosfeldstrasse 10 • D-82275 Emmering
Telefon ++49 (0) 81 41/61 06-0 • Fax 61 06-50
office@striefeneder.de • www.striefeneder.de



Obr. 1



Obr. 2



Obr. 3

Technická data

- Maximální tělesná hmotnost 100 kg
- Úhel ohybu kolene ca 110°
- Výška konstrukce (střed osy-horní hrana) 28 mm
- Hmotnost ca 567 g

2. Popis a funkce

2.1 Účel použití

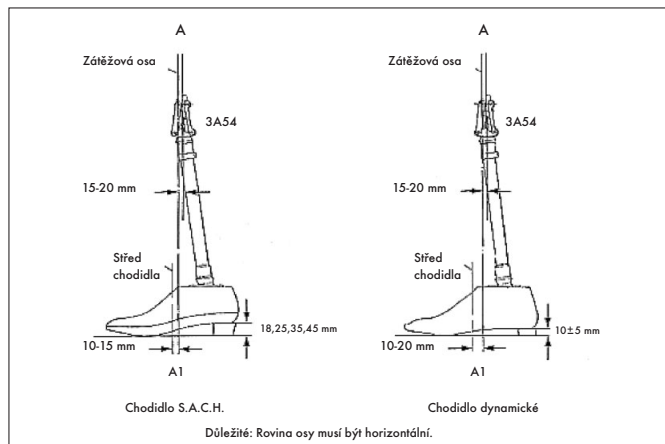
Polycentrický modulární kolenní kloub 3A54 (titan) s extenzním unašečem se užívá výhradně k protetickému ošetření dolních končetin, podle klasifikačního systému firmy Streifeneder je doporučován pro pacienty se stehenní amputací a po exartikulaci kolenního kloubu, s tělesnou hmotností do 100 kg, kteří mají střední nároky na funkci.

2.2 Konstrukce

horní díl (3) s jádrem spojky a spodní díl (2) čtyřosých kloubů jsou spolu spojeny spojkami os (4 a 5) a pákami os (6). Vlivem své víceososti provádí kloub otáčivě-posuvný pohyb, přitom mění střed otáčení (okamžitý střed pohybu, okamžitý střed otáčení) svou polohu v závislosti na flekčním postavení. Při extenzi se střed otáčení nachází ve výši kondylů femuru a s přibývajícím flexí putuje dolů a dopředu. Integrovaný extenzní unašeč slouží k řízení švihové fáze. Napětí pružiny posilovače a osové tření je možno nezávisle na sobě regulovat (viz úsek 5 a 6).

3. Montáž

Výchozím bodem pro správnou montáž je výpočet individuální křivky zatížení a přenos měřených dat na stavební díly protézy podle zobrazených doporučení pro montáž (viz graf).



4. Nastavení uložení

Čepy os a páky os uložené v pouzdrech jsou kloubové spojení s horním dílem a spodním dílem kloubu. Způsob uložení a sešroubování umožní zvýšit či snížit tření a vyladit tak vůli podmíněnou opotřebením. Za tímto účelem fixujte pojistnou matici [14] příloženým nástrčkovým klíčem 3A21/E [21] a utáhněte šroub s válcovou hlavou [11] pomocí 5 mm imbusového klíče. Nastavení, aby nevznikla vůle, je nutno každopádně provést až po dvou- až čtyřtýdenní době zaběhnutí. Při každé údržbě je vhodné zkontrolovat nastavení a vyměnit doraz extenze 3A21/E20 [20]. Na mazání pouzder os [8] a pouzder s drážkou [9] používejte speciální mazadlo.

5. Nastavení extenzního unašeče

Pro individuální řízení švihové fáze se musí navzájem seřadit osové tření (odstavec 4) a mechanický extenzní unašeč (15-19). Nastavte napětí pružiny extenzního unašeče [17] otáčením matice posilovače [19] [Obr.3].

⚠ Pozor

Pro odstranění zvuků používejte v kosmetickém pěnovém krytí silikonový sprej 116P11 a ne klouzek! Mastek odnímá mechanickým součástkám tuk, což může vést k poruchám funkce a nebezpečí pádu pacienta. Je-li při používání zdravotnického prostředku užíván klouzek, zanikají všechny nároky vůči společnosti F. G. Streifeneder KG. Silikonový sprej 116P11 přímo aplikujte na třecí plochy v kosmetickém pěnovém krytí.

6. Stavební díly / servisní díly

(2)	3A21/E2	Spodní díl kloubu, titan
(3)	3A54/E3	Horní díl kloubu, titan
(4)	3A21/E4	Spojka osy
(5)	3A21/E5	Spojka osy, kompletní
(6)	3A21/E6	Páka osy, titan
(7)	A21/E7	Talířová pružina*
(8)	3A21/E8	Pouzdro osy
(9)	3A21/E9	Pouzdro se zářezem*
(10)	3A21/E10	Kulová podložka
(11)	3A21/E11	Šroub s válcovou hlavou*
(13)	3A21/E13	Pojistná podložka
(14)	3A21/E14	Pojistná matice*
(15)	3A21/E15	Ložisko posilovače*
(16)	3A21/E16	Vodítko posilovače*
(17)	3A21/E17	Pružina posilovače*
(18)	3A21/E18	Plastové vodítko
(19)	3A21/E19	Matice posilovače, kompletní
(20)	3A21/E20	Doraz extenze*
(21)	3A21/E21	Nástrčkový klíč

Díly určené pro servis jsou označeny *.

Záruka

Garance může být poskytnuta jen tehdy, je-li výrobek užíván za daných podmínek a k určeným účelům. Tento výrobek je kontrolován podle doporučení ISO. Společnost F. G. Streifeneder KG poskytuje rozšířenou záruku po dobu 2 let, pokud jsou užívány výhradně modulární stavební díly podle klasifikačního systému firmy Streifeneder.

Prohlášení o shodě

Společnost F. G. Streifeneder KG prohlašuje jako výrobce s plnou odpovědností, že monocentrický kolenní kloub 3A54 odpovídá požadavkům směrnice 93/42/EWG.